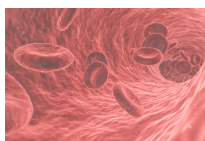


ANEMIA EN MUJERES EN EDAD REPRODUCTIVA

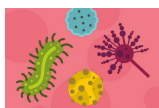


¿QUÉ ES LA ANEMIA?

La anemia ocurre cuando existe una disminución en el número y tamaño de los glóbulos rojos en la sangre o la concentración de la hemoglobina cae por debajo de un valor establecido.

¿CÓMO AFECTA LA ANEMIA A MUJERES EN EDAD REPRODUCTIVA?

Disminuye la capacidad de transporte de oxígeno en el cuerpo.



Infecciones



fatiga y falta de productividad



Hijos con peso bajo al nacer

18%

DE MUJERES MEXICANAS EN EDAD REPRODUCTIVA CON ANEMIA (2016)

El porcentaje de mujeres con anemia incrementó 6.7 puntos porcentuales del 2012 al 2016



META PARA 2025

Reducir en un 50% la proporción de mujeres en edad reproductiva con anemia



Contar con datos desagregados permitirá registrar el progreso de este indicador e identificar población de riesgo y sus características.



IMPACTO A CORTO Y LARGO PLAZO

Esta información servirá de base para establecer estrategias de nutrición con equidad y políticas informadas con impactos positivos en la salud y nutrición de la mujer y futuras generaciones a corto y largo plazo.



REFERENCIAS

Shamah-Levy F, Mejía-Rodríguez F, Méndez-Cómez-Humarán I, De la Cruz-Góngora V, Mundo-Rosas V, Villalpando-Hernández S. Tendencia en la prevalencia de anemia entre mujeres mexicanas en edad reproductiva 2009-2016. *Ensanut MC 2016* (Trend in the prevalence of anemia in Mexican women of childbearing age from 2009-2016. *Ensanut MC 2016*). *Boletín Epidemiol Publica Mex*. 2018 May;36n(6):1330-1308.

Ali SA, Khan U, Feroz A. Prevalence and Determinants of Anemia among Women of Reproductive Age in Developing Countries. *J Coll Physicians Surg Pak*. 2020 Feb;30(2):137-138.

Fernández-Casiola AC, De Regil LM. Intermittent iron supplementation for reducing anaemia and its associated impairments in adolescent and adult menstruating women. *Cochrane Database Syst Rev*. 2019 Jan 31;11(1):CD009218.