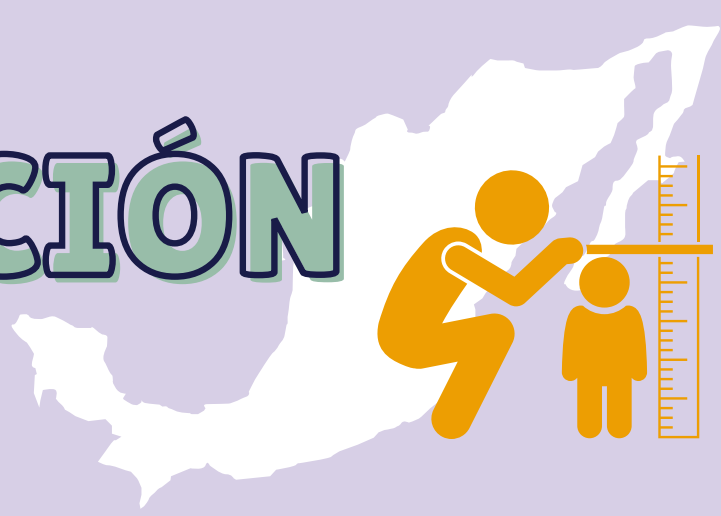


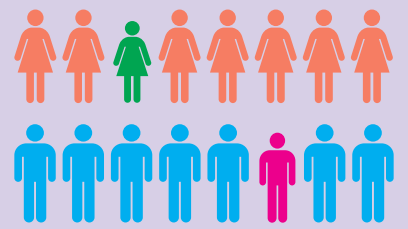
DESNUTRICIÓN CRÓNICA

Retraso en el crecimiento



1 DE CADA 8 NIÑXS

MENORES DE CINCO AÑOS TIENE BAJA TALLA MODERADA O SEVERA PARA SU EDAD (12%)



23.4%

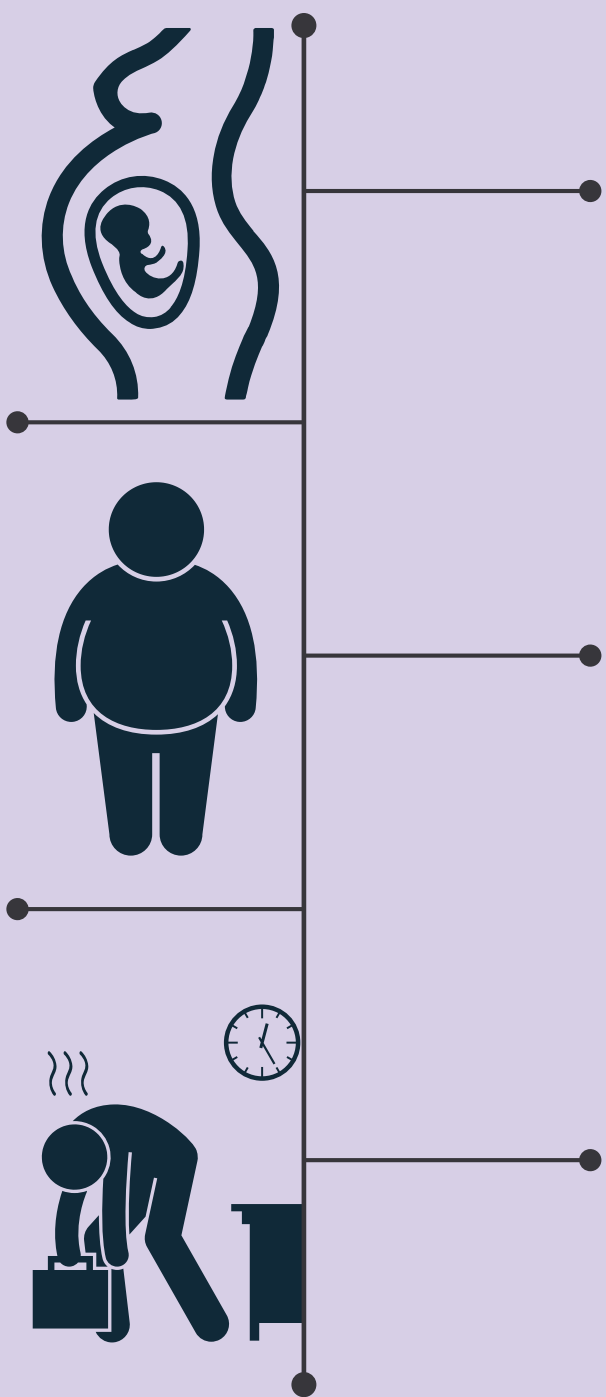
DE LOS NIÑOS Y NIÑAS CON BAJA TALLA PARA LA EDAD VIVEN EN ZONAS RURALES



12.3%

DE LOS NIÑOS Y NIÑAS CON BAJA TALLA PARA LA EDAD VIVEN EN ZONAS URBANAS

¿POR QUÉ ES importante?



ES UNA CONSECUENCIA **CASI IRREVERSIBLE** DE UNA NUTRICIÓN INADECUADA CRÓNICA Y/O REPETIDOS EPISODIOS INFECCIOSOS EN LOS PRIMEROS 1000 DÍAS DE VIDA.

LOS NIÑOS DE ESTATURA BAJA TIENEN UN **RIESGO INCREMENTADO** DE DESARROLLAR **SOBREPESO, OBESIDAD Y ENFERMEDADES CRÓNICAS** NO TRANSMISIBLES EN LA VIDA ADULTA.

A LARGO PLAZO, GENERA **DESARROLLO COGNITIVO Y FÍSICO DISMINUIDOS**, BAJA CAPACIDAD PRODUCTIVA Y **MALA SALUD**. SON 33% MENOS PROPENSOS A ROMPER CON EL **CICLO DE POBREZA**.

LOS NIÑOS Y NIÑAS DE ENTRE 1 Y 2 AÑOS DE EDAD PRESENTAN LOS PORCENTAJES MÁS ALTOS DE DESNUTRICIÓN CRÓNICA.

ESTE GRUPO COINCIDE CON LA EDAD A LA QUE MUCHOS BEBÉS DEJAN DE SER AMAMANTADOS.